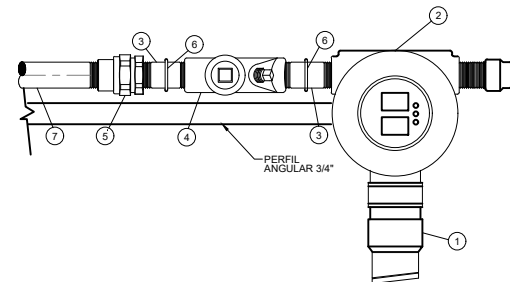


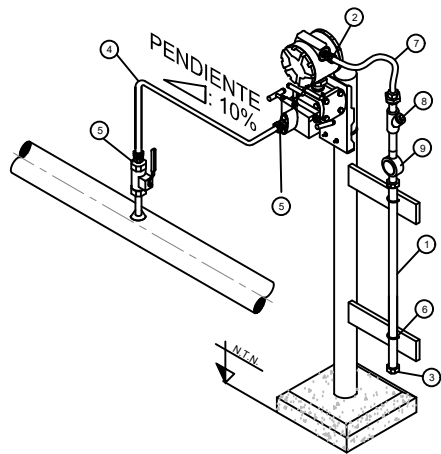
ITEM	CANT.	UNID.	DESCRIPCION
1	1	PZA	DETECTOR DE GAS COMBUSTIBLE
2	1	PZA	CAJA DE CONEXION
3	2	PZA	NIPLA ACERO GALVANIZADO LONG. 50 mm Ø3/4"
4	1	PZA	SELLADOR HV Ø3/4", ALUMINIO FUNDIDO
5	1	PZA	UNION DOBLE APE. ACERO GALVANIZADO Ø3/4" NPT
6	SINEC	PZA	U-BOLT & TUERCA
7	SINEC	MTS.	CAÑO CONDUIT Ø1/2"



DETECTOR DE GAS

DETALLE F

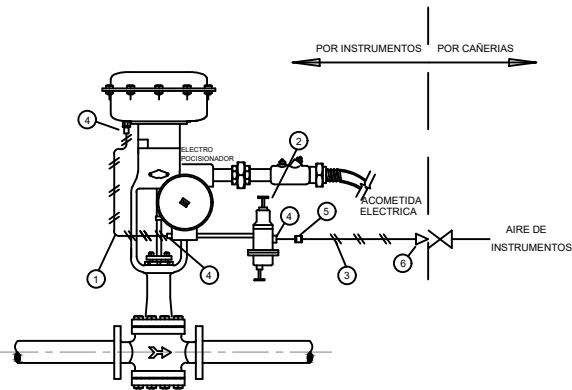
ITEM	CANT.	UNID.	DESCRIPCION
1	S/R	MTS.	CAÑO S/ COSTURA (DIAMETRO) 3/4" ASTM-A53 GALVANIZADO/IRAM 2100
2	1	PZA	UNION DOBLE
3	2	PZA	BOQUILLA PICANO CON TORNILLO DE PUESTA A TIERRA 3/4" NPT DURALUMINIO FUNDIDO
4	S/R	MTS.	TUBING 3/8"
5	4	PZA	CONECTOR RECTO MACHO DOBLE VIROLA (TUBO X CONEXION) 3/8" O.D. 1/2" NPT
6	2	PZA	GRAMPAS U-BOLT 3/4" ACERO GALVANIZADO
7	1	PZA	FLEXIBLE APE. Ø3/4" NPT LARGO 15"
8	1	PZA	SELLADOR HV Ø3/4" NPT, ALUMINIO FUNDIDO
9	1	PZA	CAJA TIPO "C" RECTA, CON TAPA REDONDA, Ø3/4" NPT, ALUMINIO FUNDIDO



TRANSMISOR INDICADOR DE PRESION

DETALLE G

ITEM	CANT.	UNID.	DESCRIPCION
1	S/R	MTS.	TUBO DE INOXIDABLE 1/4" ESP. 0.9mm AISI 316
2	1	PZA	VALVULA REDUCTORA DE PRESION
3	S/R	MTS.	TUBO Øext: 3/8" ESPESOR: 1mm AISI-316
4	2	PZA	CONECTOR RECTO 1/4"NPT x 1/4" TUBO A-316
5	1	PZA	CONECTOR REDUCTOR 1/4"OD x 3/8"OD AISI-316
6	1	PZA	CONECTOR RECTO 1/2"NPT x 3/8"OD AISI 316



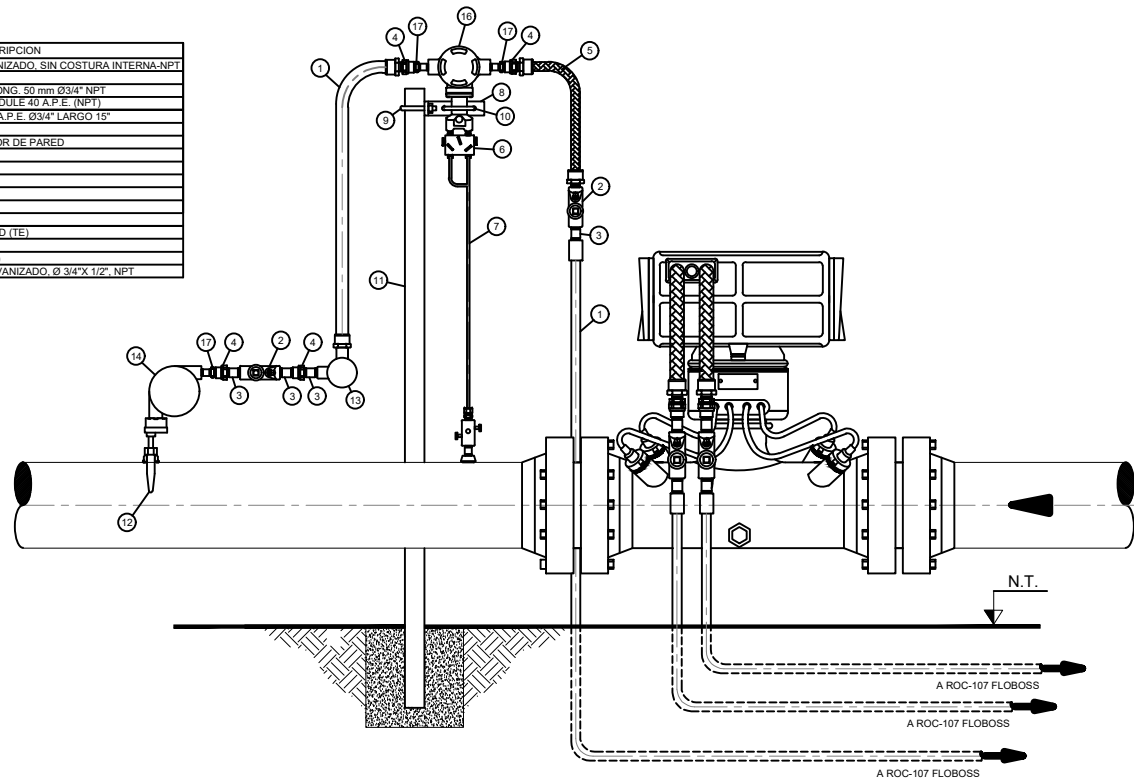
VALVULA CONTROLADORA CON ELECTROPOSICIONADOR

DETALLE H

ITEM	CANT.	UNID.	DESCRIPCION
1	S/R	MTS.	CONDUIT Ø3/4" ACERO GALVANIZADO, SIN COSTURA INTERNA-NPT
2	2	PZA	SELLO HV Ø3/4" A.P.E. (NPT)
3	4	PZA	NIPLA ACERO GALVANIZADO LONG. 50 mm Ø3/4" NPT
4	4	PZA	UNION DOBLE RGS Ø3/4" SCHEDULE 40 A.P.E. (NPT)
5	1	PZA	CONDUIT FLEXIBLE METALICO A.P.E. Ø3/4" LARGO 15"
6	1	PZA	MANIFOLD 5 VIAS
7	S/R	MTS.	TUBING Ø3/8" O.D. 0.035 GROSOR DE PARED
8	1	PZA	SOPORTE DE INSTRUMENTOS
9	1	PZA	ABRAZADERA
10	1	PZA	SOPORTE U-BOLT
11	1	PZA	SOPORTE 2"
12	1	PZA	TERMOPOZO Ø3/4"
13	2	PZA	GUAT Ø3/4" A.P.E. (NPT)
14	1	PZA	SENSOR DE TEMPERATURA RTD (TE)
15	1	PZA	PLACA ORIFIDO (FE)
16	1	PZA	SENSOR MULTIVARIABLE (MVS)
17	2	PZA	BUJE REDUCCION ACERO GALVANIZADO, Ø 3/4" X 1/2", NPT

MEDIDOR ULTRASONICO

DETALLE M



PETROSUR
INGENIERIA EN SERVICIOS PETROLEROS

Dir.: Km. 9 Doble Vía La Guardia - Santa Cruz - Bolivia
Isaac Attié 348 - Tarija - Bolivia
Final Calle La Paz - Villamontes
Teléfonos: (03) 531700-01
Fax: (591-3) 525104
Casilla de correo: 2760 - Santa Cruz - Bolivia
http://www.petrosursrl.com
e-mail: petrosur@petrosur.com

NOTAS GENERALES

- LP - E07 - EC / IC 0003 - 02 de 03 INSTALACION DE INSTRUMENTACION AREA TRAMPAS, REGULACION Y GAS COMBUSTIBLE
- LP - E07 - EC / IC 0003 - 03 de 03 INSTALACION DE INSTRUMENTACION AREA 3° COMPRESOR

DOCUMENTOS DE REFERENCIA

IPE-PROY. No.: 2008-948
ARCHIVO : LP-E07-EC-IC 0008-02 de 09=1.dwg

YPFB TRANSPORTE S.A.

GERENTE DE PROY.: Ing. Gonzalo Arce

REVISOR 1: Ing. Jorge Dorado

REVISOR 2: Ing. Juan Pablo Pino

REVISOR 3: Ing. Fernando Mérida

CONTRATISTA

GERENTE DE PROY.: Ing. Jorge Rojas

REVISOR 1: Ing. David Roca

REVISOR 2: Ing. John Ibarra

REVISOR 3:

10-May-11	M. Aldayuz	J. Ibarra	D. Roca	J.Rojas	3	Según Construcción	PETROSUR SRL
09-Ago-10	G. Rodriguez	H. Callu	A. Rosales	A. Rosales	2	Re-Ingeniería Aprobado para Construcción	IPE-BOLIVIA
11-Nov-08	R. Roca	W. Chavez	A. Rosales	A. Rosales	0	Diseño para Construcción	IPE-BOLIVIA
FECHA	DIBUJO	Calidad	Técnico	APROBO	REV.N°	DESCRIPCION	EMPRESA
		REVISOR					



Ubicación: **Estación Sica Sica (La Paz)**

Etapas: **Conforme a Obra** Código: **LP-E07-EC/IC 0108-02 de 09**

Proyecto: **INSTALACION 3° COMPRESOR SICA SICA DISEÑO PARA CONSTRUCCION**

Título del Plano: **DETALLES TIPICOS SDV/GD/PIT/PY/MVS** Formato: **S/E**
Tabloide: 279 mm x 432 mm